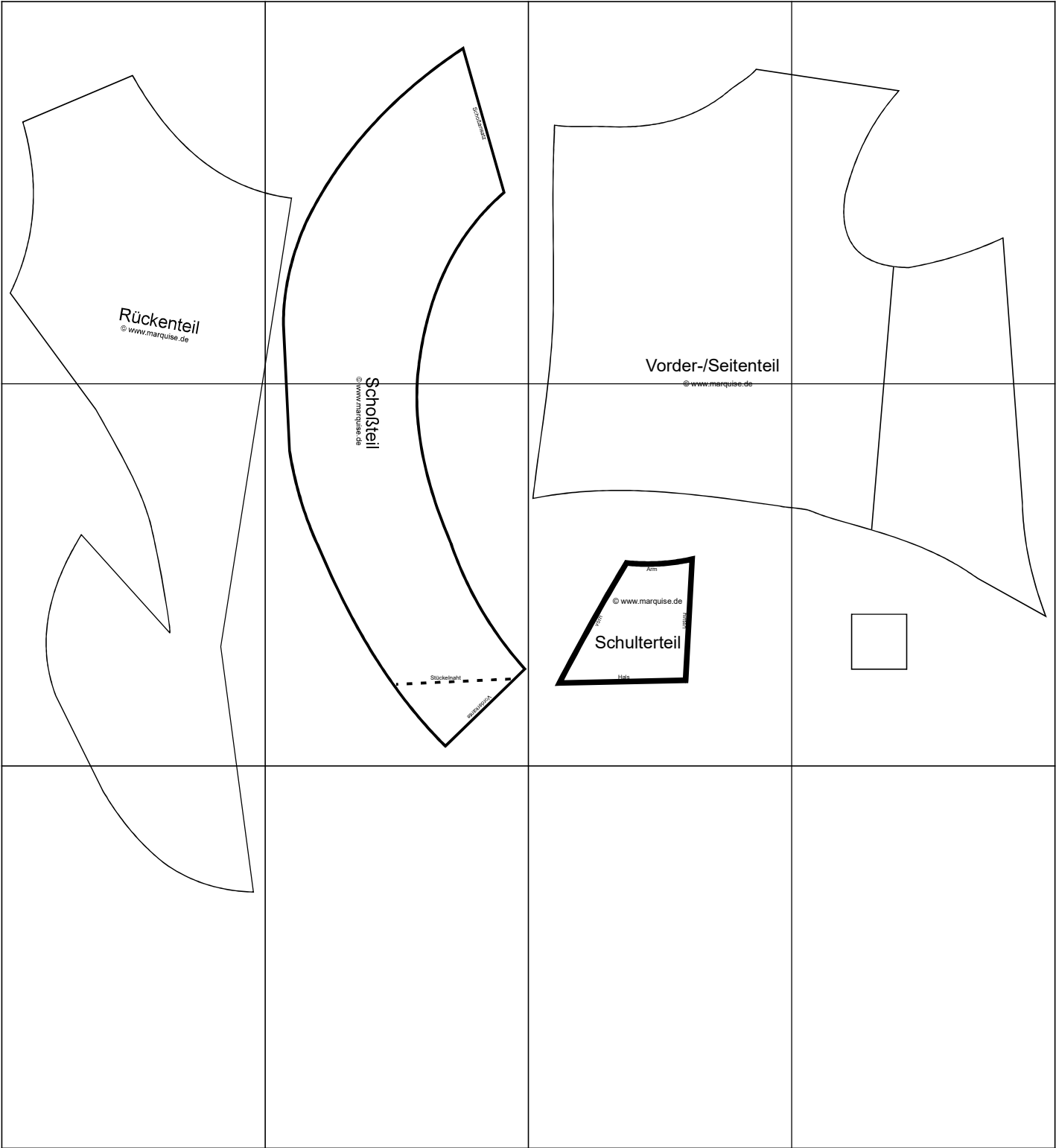


Blauer Spenzer um 1790-1800

Privatsammlung

© www.marquise.de

nur zum privaten, nichtkommerziellen Gebrauch

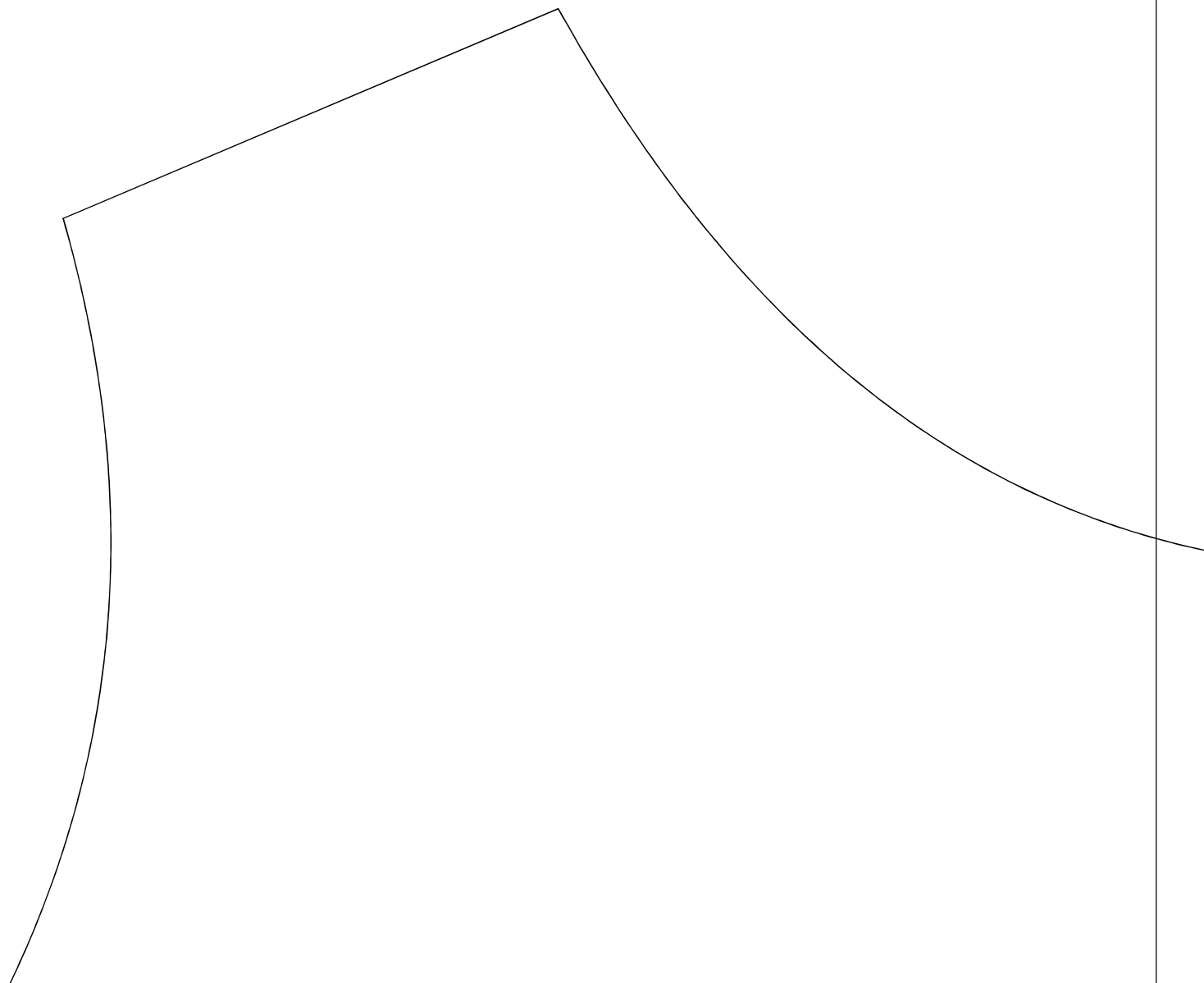


Blauer Spenzer um 1790-1800

Privatsammlung

© www.marquise.de

nur zum privaten, nichtkommerziellen Gebrauch



Rückenteil
© www.marquise.de

Blauer Spenzer um 1790-1800

Privatsammlung

© www.marquise.de

nur zum privaten, nichtkommerziellen Gebrauch

Schloßrausatz

Blauer Spenzer um 1790-1800

Privatsammlung

© www.marquise.de

nur zum privaten, nichtkommerziellen Gebrauch

Vorder-/Seitenteil

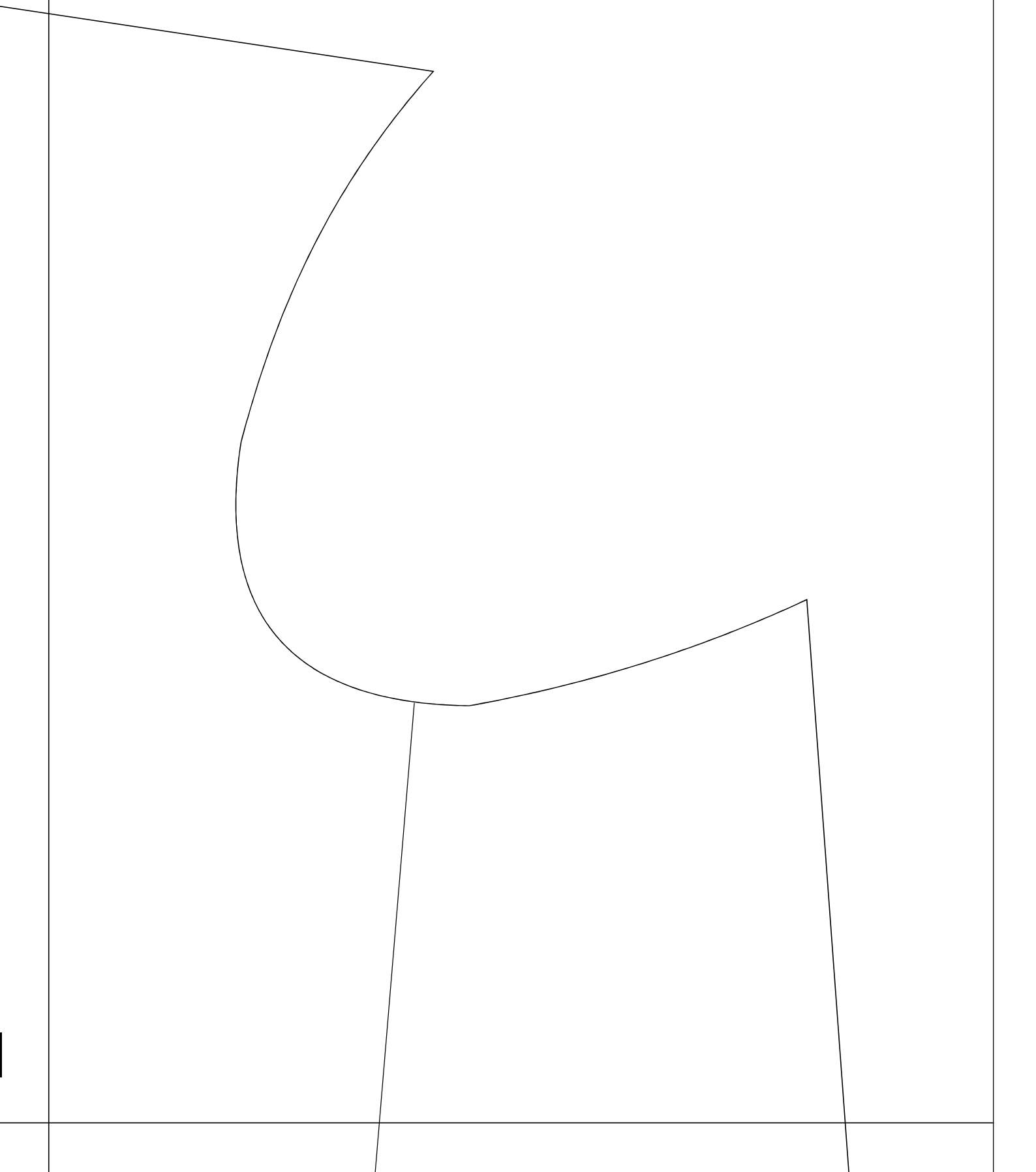
© www.marquise.de

Blauer Spenzer um 1790-1800

Privatsammlung

© www.marquise.de

nur zum privaten, nichtkommerziellen Gebrauch

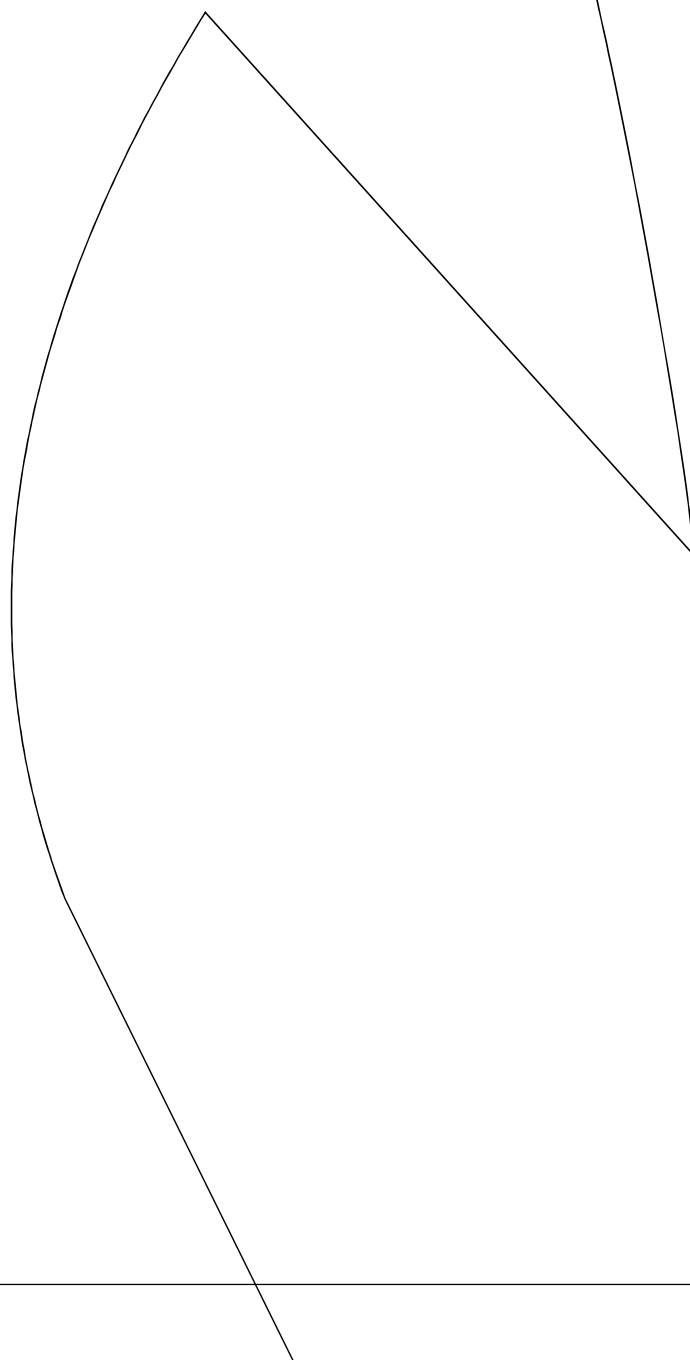


Blauer Spenzer um 1790-1800

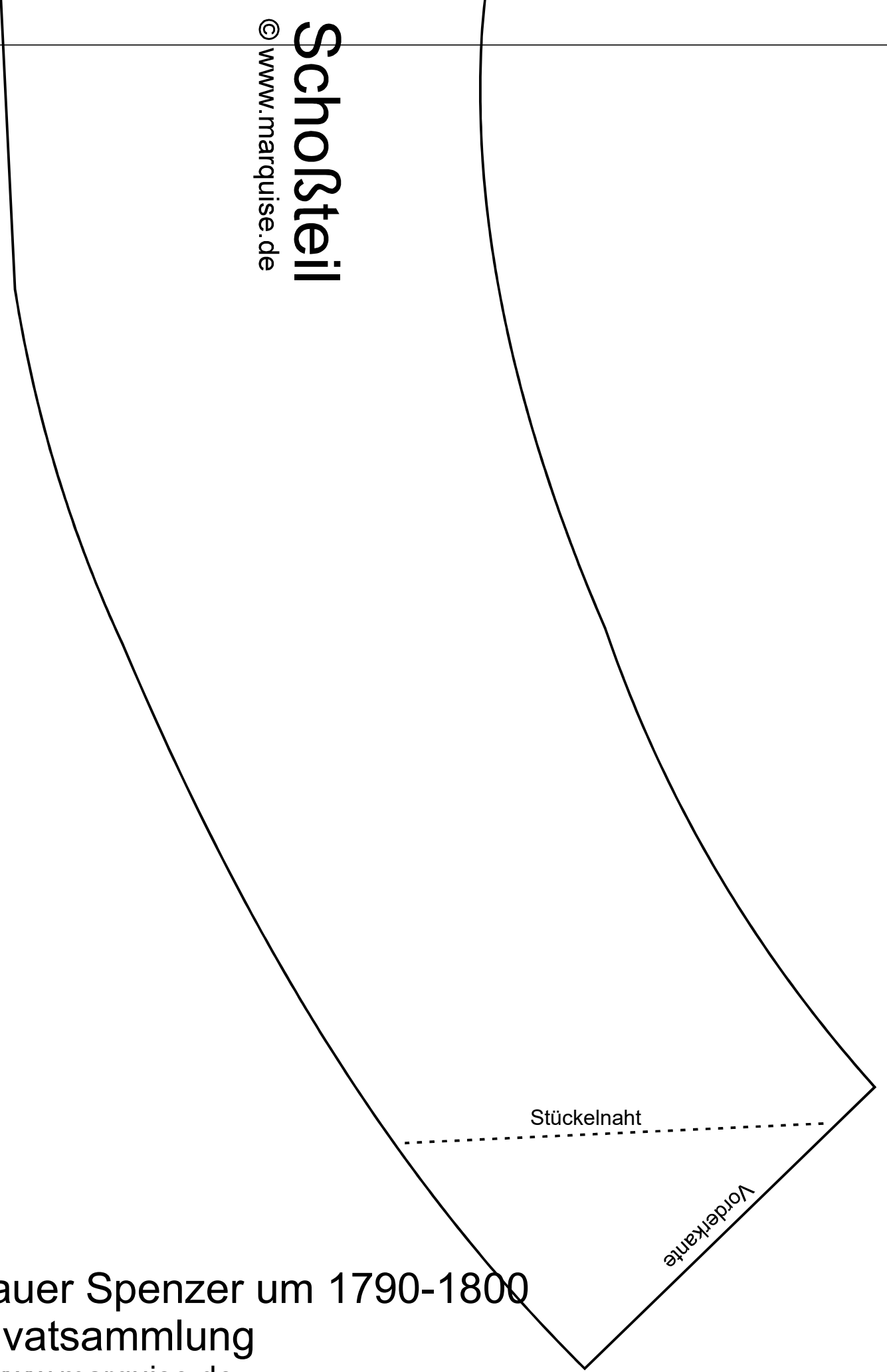
Privatsammlung

© www.marquise.de

nur zum privaten, nichtkommerziellen Gebrauch



Schorsteil
© www.marquise.de



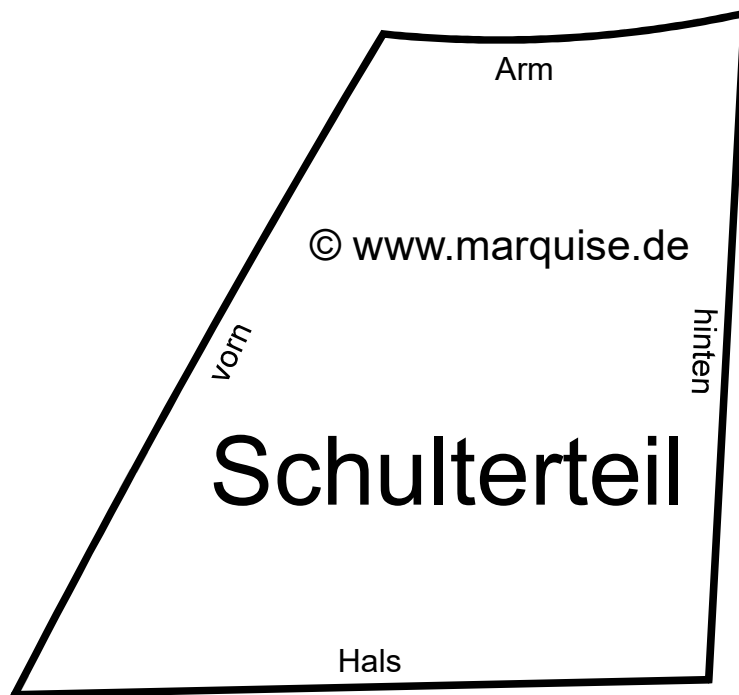
Stückelnaht

Vorderkante

Blauer Spenzer um 1790-1800
Privatsammlung

© www.marquise.de

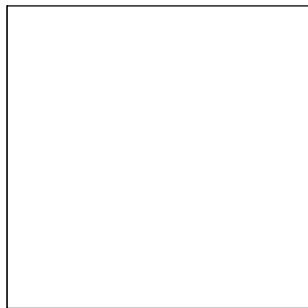
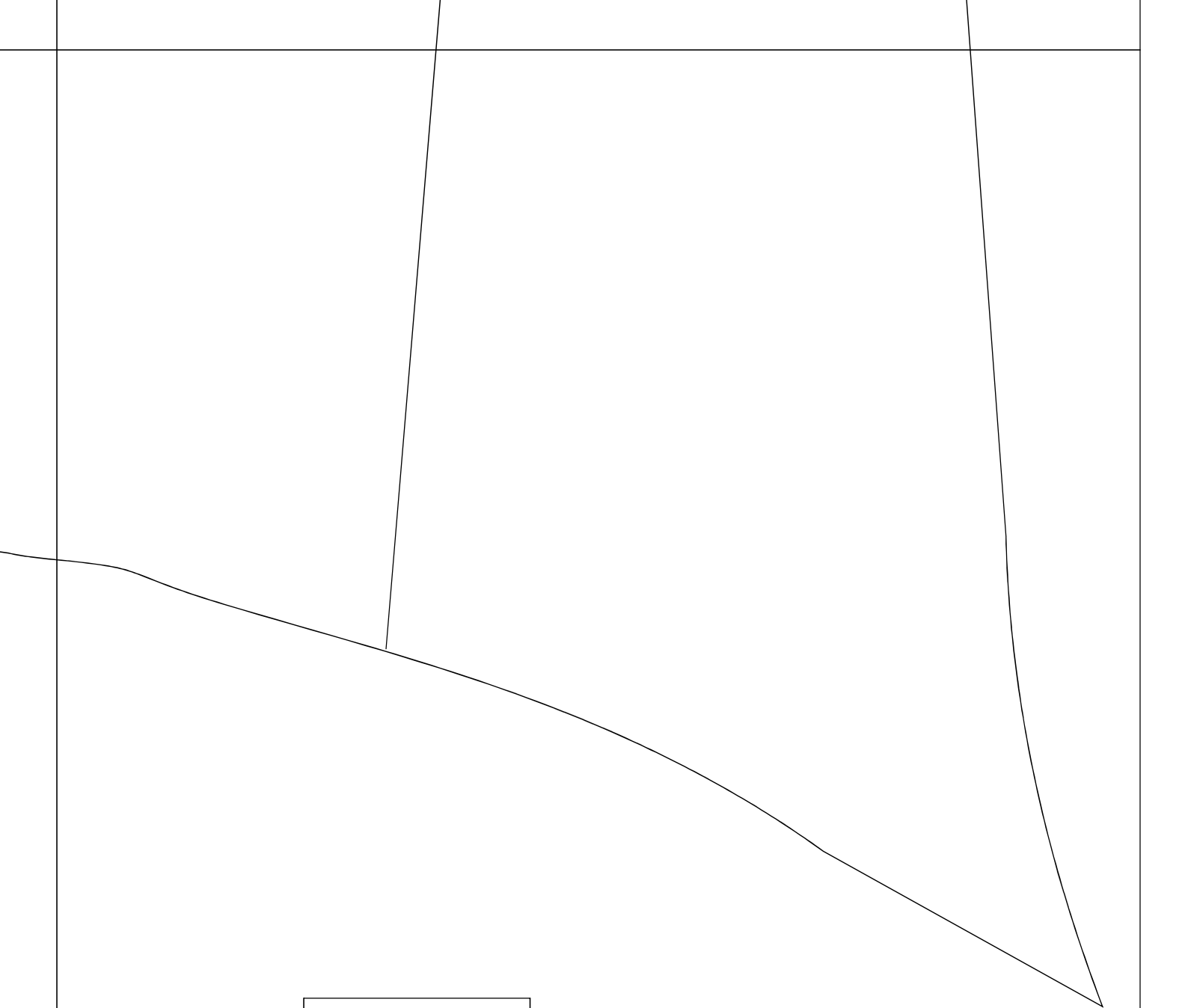
nur zum privaten, nichtkommerziellen Gebrauch



Blauer Spenzer um 1790-1800
Privatsammlung

© www.marquise.de

nur zum privaten, nichtkommerziellen Gebrauch



Blauer Spenzer um 1790-1800
Privatsammlung

© www.marquise.de

nur zum privaten, nichtkommerziellen Gebrauch



Blauer Spenzer um 1790-1800
Privatsammlung

© www.marquise.de

nur zum privaten, nichtkommerziellen Gebrauch